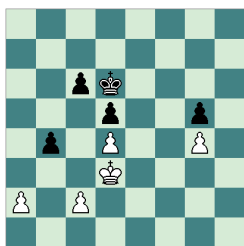
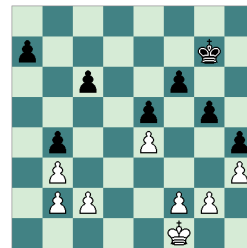


Jokerturnier 2008 - Themen

Februar – 01.02.2008 - Bauernendspiele

Weiss: Kf1, Bb3, b2, c2, e4, f2, g2, h3

Schwarz: Kg7, Ba7; b4, c6, e5, f6, g5, h4 Weiss am Zug



Februar – 08.02./15.02. 2008 – Bauernendspiele

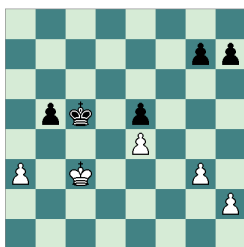
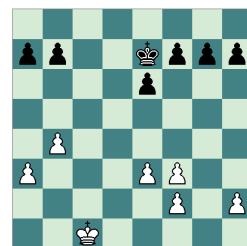
Weiss: Kd3, Ba2, c2, d4, g4

Schwarz: Kd6, Bb4, c6, d5, g5 Schwarz am Zug

Februar – 22.02.2008 – Bauernendspiele

Weiss: Kc1, Ba3, b4, e3, f2, f3, h2

Schwarz: Ke7, Ba7, b7, e6, f7, g7, h7 Schwarz am Zug



Februar – 29.02.2008 – Bauernendspiele

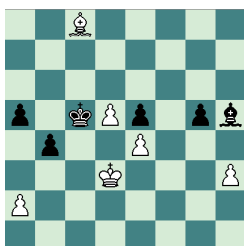
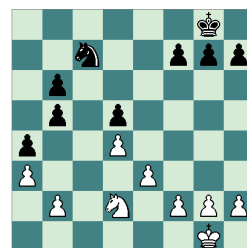
Weiss: Kc3, Ba3, e4, g3, h2

Schwarz: Kc5, Bb5, e5, g7, h7 Weiss am Zug

April – 04.04.2008 Leichtfigurenendspiele

Weiss: Kg1, Sd2, Ba3, b2, d4, e3, f2, g2, h2

Schwarz: Kg8, Sc7, Ba4, b5, b6, d5, f7, g7, h7 Weiss am Zug



April – 11.04.2007 – Leichtfigurenendspiele

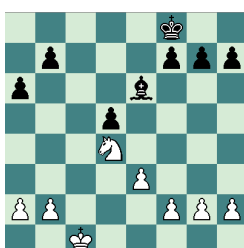
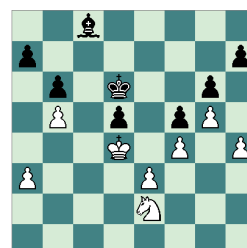
Weiss: Kd3, Lc8, Ba2, d5, e4, h3

Schwarz: Kc5, Lh5, Ba5, b4, e5, g5 Schwarz am Zug

April – 18.04.2007 – Leichtfigurenendspiele

Weiss: Kd4, Se2, Ba3, b5, e3, f4, g5, h4

Schwarz: Kd6, Lc8, Ba7, b6, d5, f5, g6, h7 Weiss am Zug



April – 25.04.2008 – Leichtfigurenendspiele

Weiss: Kc1, Sd4, Ba2, b2, e3, f2, g2, h2

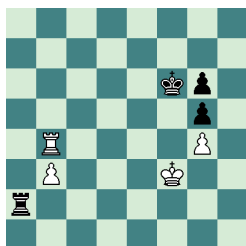
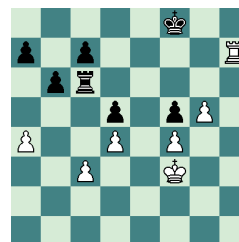
Schwarz: Kf8, Le6, Ba6, b7, d5, f7, g7, h7 Schwarz am Zug

Jokerturnier 2008 - Themen

Juni – 06.06.2008 - Turmendspiele

Weiss: Kf3, Th7, Ba4, c3, d4, f4, g5

Schwarz: Kf8, Tc6, Ba7; b6, c7, d5, f5 Weiss am Zug



Juni – 13.06. 2008 – Turmendspiele

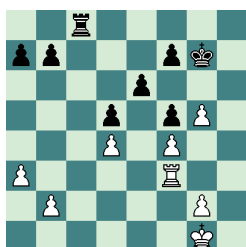
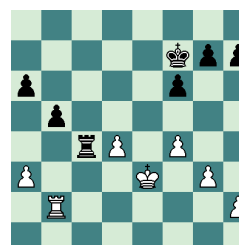
Weiss: Kf3, Tb4, Bb3, g4

Schwarz: Kf6, Ta2, Bg5, g6 Weiss am Zug

Juni – 20.06.2008 – Turmendspiele

Weiss: Ke3, Tb2, Ba3, d4, f4, g3, h2

Schwarz: Kf7, Tc4, Ba6, b5, f6, g7, h7 Schwarz am Zug



Juni – 27.06.2008 – Turmendspiele

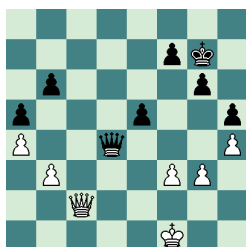
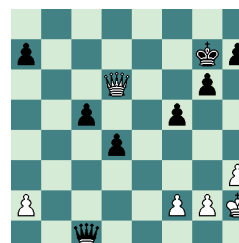
Weiss: Kg1, Tf3, Ba3, b2, d4, f4, g2, g4

Schwarz: Kg7, Tc8, Ba7, b7, d5, e6, f5, f7 Schwarz am Zug

August – 01.08.2008 Damenendspiele

Weiss: Kh2, Dd6, Ba2, f2, g2, h3

Schwarz: Kg7, Dc1, Ba7, c5, d4, f5, g6, h7 Schwarz am Zug



August – 08.08.2008 – Damenendspiele

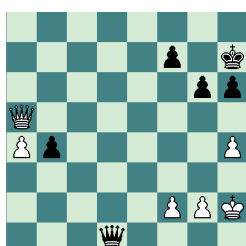
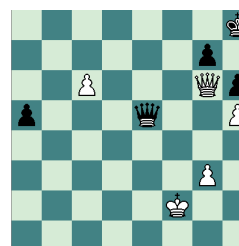
Weiss: Kf1, Dc2, Ba4, b3, f3, g3, h4

Schwarz: Kg7, Dd4, Ba5, b6, e5, f7, g6, h5 Schwarz am Zug

August – 15.08.2008 – Damenendspiele

Weiss: Kf2, Dg6, Bc6, g3, h5

Schwarz: Kh8, De5, Ba5, g7, h6 Weiss am Zug



August – 22.08./29.08.2008 – Damenendspiele

Weiss: Kh2, Da5, Ba4, f2, g2, h4

Schwarz: Kh7, Dd1, Bb4, f7, g6, h6 Schwarz am Zug